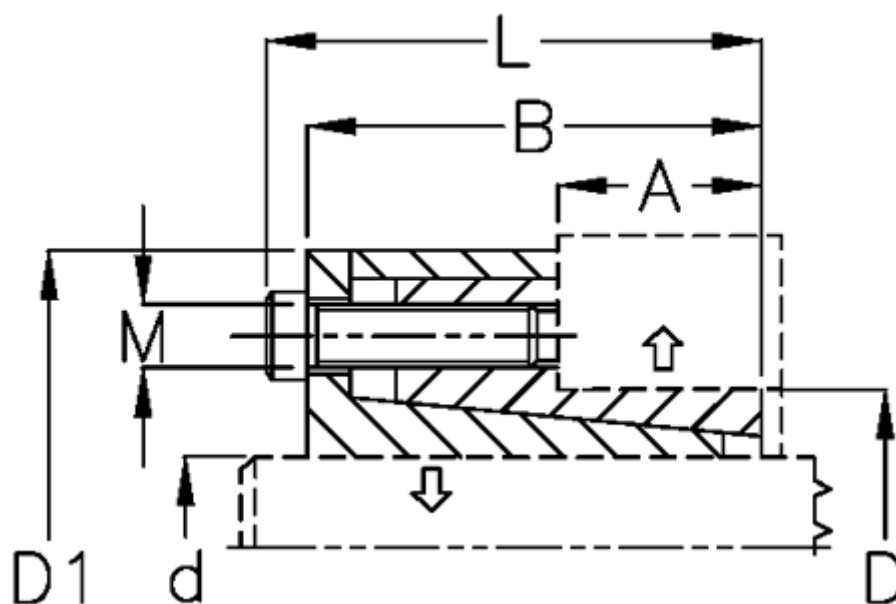


Varenummer: 431000038

Beskrivelse: Rota-fix spændelement B 38x50
Stål

Note: Slank byggeform til tyndvæggede nav. Selvcentrerende . Ingen aksial forskydning af nav ve

Mål



A mm	= 30.0	Overfladeruhed	= R? ? 3.2 µm
B mm	= 50.0	P N/mm ² fladetryk på aksel/nav	= 76
D1 mm	= 72.0	T Nm drejningsmoment	= 860
d H8 mm	= 38	Tolerance	= Aksel h8, Nav H8
D mm	= 50	Ts Nm boltetilsætningsmoment	= 17.0
F kN aksialkraft	= 46.0		
L mm	= 56.0		
M mm	= M6		